

公 司 简 介

南京溧水洁鹏自动化设备有限公司

地址：江苏省南京市溧水开发区群力大道18号

电话：400-637-5237 025-57482319

传真：025-57482319-804

<http://www.jptec.com.cn>

EMAIL: Sale.tang@jptec.com.cn

1、公司简介

南京溧水洁鹏自动化设备有限公司成立 2012 年，专业从事智能装配线，码垛生产线，数控机床机器人等智能机器人系统集成的研发、制造、销售和服務的企业。成立 8 年来，我们通过不懈努力，设立 3 个办事处，年产洁鹏牌输送机 500 套，企业通过 ISO9001 及 ISO14000 管理体系，并注册“洁鹏科技”商标。我们一直秉持“细节体现责任，责任决定成败”的品牌经营理念，通过开放式创新、卓越运营管理、人力资源发展等战略的实施，全面构造公司的核心竞争力，创造客户和社会的价值，从而实现工业自动化的技术价值，赢得了广大客户和社会的一致好评。公司的主导产品是为饮料、啤酒、日化、汽车、制药、烟草、物流、电子等生产企业提供工业自动化非标定制设备。公司拥有自动化输送产品 70 多种，输送机，皮带线，流水线，插件线，链板线，组装线，自动组装线，环形输送线，工装板组装线，皮带输送机，滚筒输送机，风冷拉线，金属网带输送机，塑钢链板输送线，不锈钢链板输送线，食品包装输送线，饮料输送线，传送线，冲压输送线，废料收集线，餐盘回收线，物流分拣线，组装生产线，铝型材工作台、周转车，轮胎生产线，发泡座椅生产线，输送滚筒，PVC 输送带等各种非标定制机，

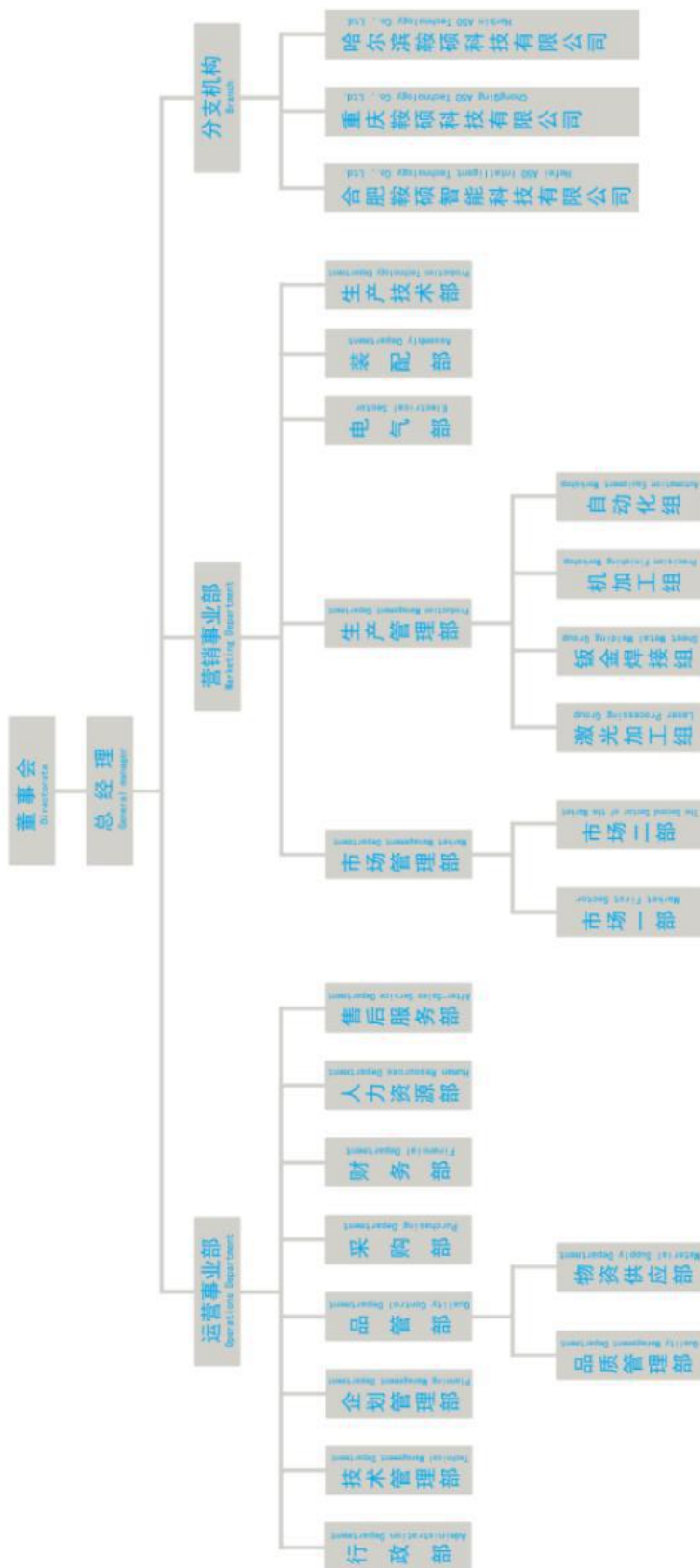
我们本着“精益求精，精诚服务，精心制作，精确设计”的工作理念，依靠完备的质量管理体系，能为您提供空间、时间、人力、财力最佳组合的输送储存设备系统。主要服务华东和西南地区，销售网络覆盖了大部分沿海经济发达地区。公司拥有一批专业的研发、设计、制造、安装自动化设备的优秀技术团队，同时拥有一批专业、热情、细致周到的销售队伍，能随时为客户解答产品系统上的各种技术问题，同时为客户提供最佳解决方案。以高超的技术、优质的产品、快捷的交货期和诚恳的协力精神，赢得业界的信赖。“为顾客提供优质的产品和满意的服务”是本公司一贯坚持的方针。

本公司工艺设备先进、性能稳定可靠、价格合理，被众多著名厂商列为首选供应商。公司提供现场勘察、测量、设计、生产制作、安装调试、维修、售后一条龙服务。如今，公司客户实施分片管理，专人负责，为客户提供快捷、优质的售前、售中、售后服务。我公司将不负客户对本公司的期望和厚爱，公司全体员工永远奉行“客户的满意是我们的最终目的”。

2、企业状况一览表

企业名称	南京溧水洁鹏自动化设备有限公司			公司性质	有限责任公司
注册地址	南京市溧水县东庐韩湖村 888 号 8 幢			成立时间	2012-3-15
生产办公	江苏南京市溧水开发区群力大道 18 号			热线电话	4006375237
邮政编码	211200	联系电话	025- 57482319	注册资金	300 万元
法定代表人	汤洪夏	联系人	唐海	联系电话	025-57482319
职工总数	30	技术管理人员	4	技术工人	8
经营范围	工业自动控制系统装置，智能控制系统、液压设备、气动压力机械				
主要产品和服务	输送流水线、码垛包装生产线、上下料机器人及附属、座椅发泡线等				
企业产值	年营业额：人民币 800 万元/年 - 1000 万元/年				
合作伙伴（部分）	安徽林锦记食品有限公司			南京林业大学	
	南京乐多食品有限公司			中外运敦煌快运有限公司	
	光明集团			顺丰速运（南京）有限公司	
	广东喜之郎集团有限公司			中国邮政速递物流股份有限公司南京市分公司	
	蒙牛乳业（马鞍山）有限公司			江苏悦丰晶瓷科技有限公司	
	宗申汽车座椅有限公司			南京南自科林系统工程有限公司	
	重庆凌达聚氨酯有限公司南京分公司			南京乐鹰中央厨房有限公司	
	南京和澳自动化科技有限公司			宁波超胜商用厨房设备有限公司	
	马鞍山一众机电有限公司			南京成森厨具设备有限公司	
	南京民光油管厂			南京建隆厨具设备有限公司	
	南京工业大学			南京飞跃厨具设备有限公司	

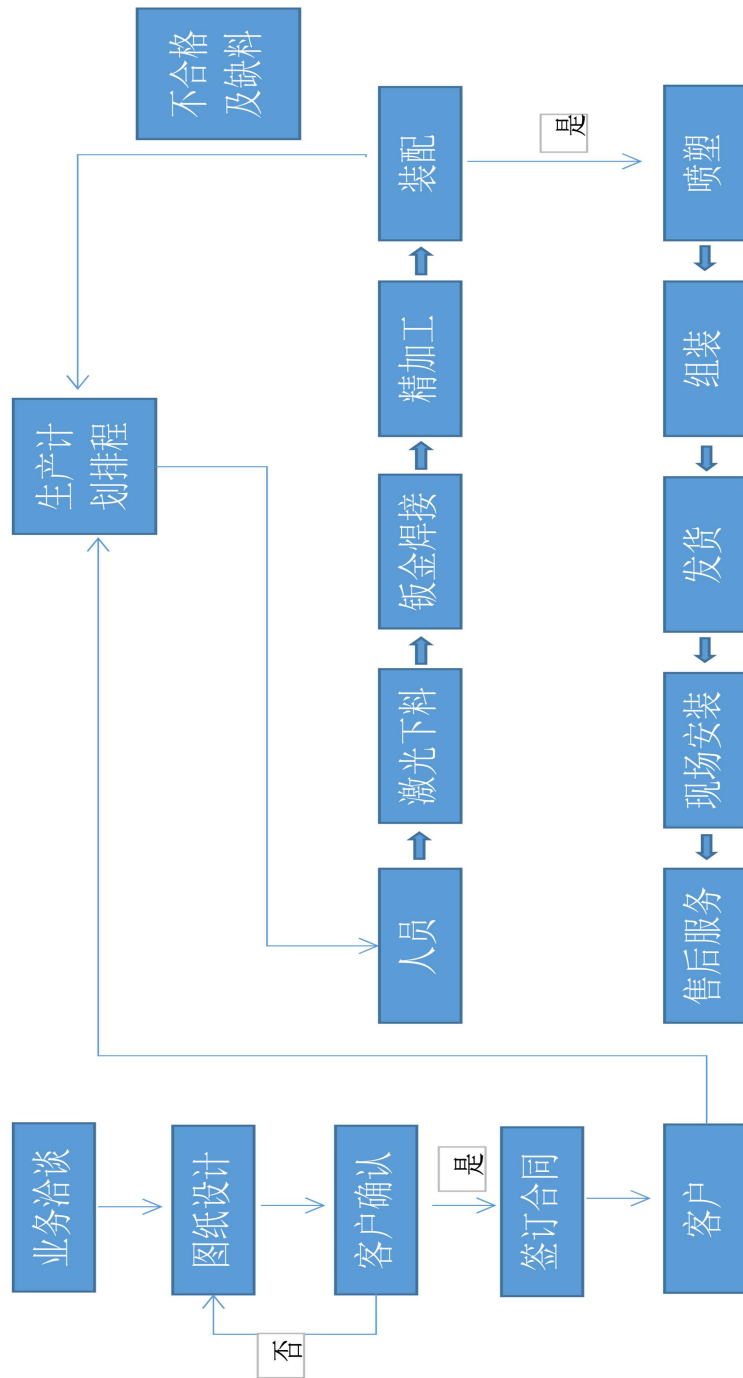
3、洁鹏组织结构



4、洁鹏产品流程图

南京溧水洁鹏自动化设备有限公司

工艺流程图



5、洁鹏产品 QC 工程表

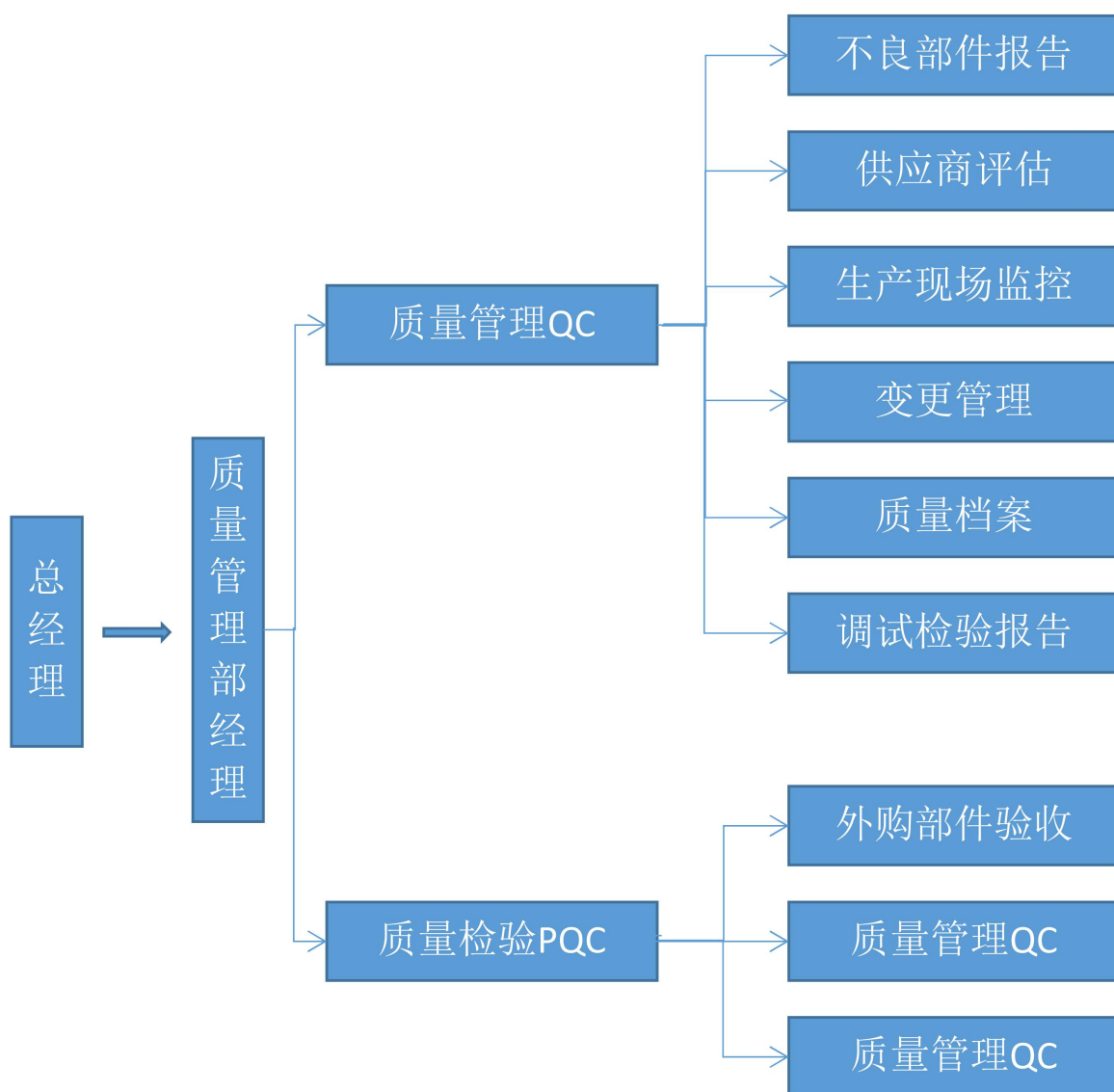
南京溧水洁鹏自动化设备有限公司



文件编号	JP-QC02850	南京溧水洁鹏自动化设备有限公司 QC工程表			制定	王东升	制定日期	2019.2.24	版本	标准版
产品名称	铁打皮带机				审核		修改日期		页别	1
工程名称	制程内容	管制项目	管制标准	工程规范	仪器设备 工治具	抽样设定	频率	方法	权责单位	品质记录 异常处理
	功能全检	功能	测试步骤：依SOP进行	SOP		样本				
组	贴铭牌	铭牌	四周边距相等，贴正	SOP	手枪钻	100%	次	目检	生产部	稽核日报表
	测功率	功率范围	功率范围：±5.0W之间	SOP	功率仪	100%	次	测试	生产部	稽核日报表
	外观检查/包装	外观	外观：依制程检验规范	检验规范		100%	次	测试	生产部	稽核日报表
	测速度	速度范围	速度范围：±200mm之间	SOP	秒表	100%	次	目检	生产部	稽核日报表
	外观尺寸		尺寸：依合同技术参数要求		卷尺，卡尺	100%	次	测试	生产部	稽核日报表
装	包装	规格型号	规格型号：与机器是否一致	SOP		100%	次	目检	生产部	稽核日报表
	成品入箱	数量，品名	外观：依制程检验规范			100%	次	目检	生产部	稽核日报表
	IPQC	巡检抽检	针对所有工站稽核相关品质 依出货检验规范、AQL抽样水准进行抽	检验规范 SOP AQL		1次	次		品保部	稽核日报表 出货检验报告

6、洁鹏质量管理组织架构图

质量管理部组织机构图



7、营业执照（三证合一）

编号 320124000201812030078		请于每年1月1日至6月30日上 网申报上一年度工商年报，逾期 未报将被标记为经营异常状态或 列入经营异常名录并向社会公 示，年报网址见营业执照左下方。	
			
<h1>营 业 执 照</h1>			
(副 本)			
统一社会信用代码 913201175894329138 (1/1)			
名 称	南京溧水洁鹏自动化设备有限公司		
类 型	有限责任公司(自然人独资)		
住 所	南京市溧水区永阳镇东庐韩胡村888号8幢		
法定代表人	汤洪夏		
注册 资 本	300万元整		
成 立 日 期	2012年03月15日		
营 业 期 限	2012年03月15日至2032年03月14日		
经 营 范 围	工业自动化控制系统装置、智能控制系统、液压设备、气 压动力机械、机械设备及配件生产、销售、机械设备安装、 维修。（依法须经批准的项目，经相关部门批准后 方可开展经营活动）		
		登 记 机 关	
		 2018 年 12 月 03 日	

8、开户许可证

开户许可证	
核准号: J3010034766402	编号: 3010-04388134
经审核, 南京漂水洁鹏自动化设备有限公司	符合开户条件, 准予
开立基本存款账户。	
法定代表人(单位负责人) 汤洪夏	开户银行 中国农业银行股份有限公司南京漂水支行
账号 1012700104023600	发证机关(盖章) 中国人民银行南京分行 2016年05月24日

9、机构信用代码证

NO. 0005867111	
	
机构信用代码证	
中国人民银行征信中心制 THE PEOPLE'S BANK OF CHINA CREDIT REFERENCE CENTRE	
代 码	G1032012403476640X
名 称	溧水洁鹏自动化设备有限公司
地 址	江苏省南京市溧水县永阳镇东庐 韩胡村888号8幢
有 效 期	截至2017年07月18日
	

10、商标注册、体系证书


TMZC33999993D01T191009

第 33999993 号



商标注册证

洁鹏科技
JPTec AUTO TECHNOLOGY

核定使用商品/服务项目（国际分类：7）
第7类：带式输送机；升降机传动带；卸料斗（机械卸斗）；运输机（机器）；输送机；提升机；堆垛机器；分段输送机；辊道输送机；链式输送机（截止）

注册人 南京溧水洁鹏自动化设备有限公司

注册人地址 江苏省南京市溧水区永阳镇东庐韩胡村888号8幢

注册日期 2019年09月14日 有效期至 2029年09月13日

局长  申长雨 发证机关 



11、主要设备固定资产表

序号	资产编号	资产名称	规格型号	数量	单位	产地	使用部门
1	JAS-001	大激光	FLX2060	1	台	武汉御拓	下料组
2	JAS-002	小激光	DJ-FC13015-050	1	台	江苏大金	下料组
3	JAS-003	小激光	HECF4020IE-700	1	台	武汉华俄	下料组
4	JAS-014	剪板机	QC12Y(K)-6-3200	1	台	南京博锻	钣金组
5	JAS-021	折弯机	WC67Y(K)-125-3200	1	台	南京博锻	钣金组
6	JAS-025	折弯机	JQY(K)-250-4000	1	台	南京金球	钣金组
7	JAS-035	折弯机	DZY(K)-160-4000	1	台	安徽中德	钣金组
8	JAS-039	压力机	JAS28-40	1	台	江苏华力	钣金组
9	JAS-048	钻铣床	ZX50F	1	台	滕州天成	钣金组
10	JAS-061	冲床	J23-40	1	台	江苏锻压	钣金组
11	JAS-062	台式压力机	JB04	1	台	台州名强	钣金组
12	JAS-084	叉车	CPC30-5T	2	台	合力	钣金组
13	JAS-082	数控车床	CK6135D	2	台	南京海益	机加组
14	JAS-083	数控车床	CW6163C	1	台	沈阳二机	机加组
15	JAS-084	数控机床	C6132A	1	台	南京高基	机加组
16	JAS-090	数控机床	C6140	1	台	南京高基	机加组
17	JAS-094	立式铣床	H-4M	2	台	台湾华群	机加组
18	JAS-095	平面磨床	TC-16	1	台	台湾壹晟	机加组
19	JAS-101	线切割	DK7732	2	台	江苏方正	机加组
20	JAS-103	外圆磨	M131	1	台	长春一机	机加组
21	JAS-104	摇臂钻床	Z3032*8*1	1	台	沈阳中捷	机加组
22	JAS-106	台式钻床	Z512-2	1	台	杭州西湖	机加组
23	JAS-108	台钻	Z516-2	1	台	上海陵城	机加组
24	JAS-113	线切割	DK77-40	1	台	宁波中原	机加组
25	JAS-118	台式钻攻两用	ZS4120	1	台	上海共成	机加组
26	JAS-126	立式铣床	ZA5082	1	台	北京三机	机加组
27	JAS-130	多轴钻床	Z 系	1	台	台州韩英	机加组
28	JAS-134	外圆磨床	M1432A	1	台	上海机床	机加组
29	JAS-135	外圆磨床	MA1320/750-H	1	台	上海机床	机加组
30	JAS-138	外圆磨床	MA1420A	1	台	上海二机	机加组
31	JAS-139	内圆磨床	MD215A	1	台	无锡仓亿	机加组
32	JAS-145	二保焊机	NBC-350A	10	台	东莞王牌	焊接组
33	JAS-148	点焊机	DN-75	1	台	无锡万捷利	焊接组
34	JAS-153	氩弧焊机	YM5-500	4	台	无锡思拓	焊接组

12、售后服务书

第一条:客户的需求永远是对的;

第二条:如果客户有错,请参照第一条。

首先感谢您选用洁鹏企业的产品,为了便于我们给您提供更满意的服务,同时也更好的保障您的权益。请您认真阅读此条例并妥善保存您的产品出厂检验报告书。条例说明:

本条例适用于洁鹏企业生产的所有产品。凡通过洁鹏企业购买的产品,均享受本公司提供的售后服务,但以下情况除外:

- 1、 超过质保有效期的;
- 2、 未按产品使用说明的要求使用、维护、保管而造成损坏的;
- 3、 未有效质保凭证及有效发票的;(能够证明该产品质保有效期内的除外)
- 4、 擅自涂改产品出厂检验报告书的;
- 5、 产品出厂检验报告书上的产品型号或编号与商品实物不相符合的;
- 6、 无厂名、厂址、生产日期、产品合格证的;
- 7、 因不可抗力造成损坏的。

品质承诺

洁鹏企业秉承“迅速行动,速度源于责任”和“三个三原则”的经营服务理念,为客户提供满意的售后服务。对于本公司生产之产品,我们承诺提供十八个月免费保修,终身维护。具体条例如下:

1、从产品购买之日起十二个月内,如产品出现质量问题,公司提供免费维修服务。保修期内乙方接到甲方报修通知后,乙方专业维修人员 24 小时内到达报修地点(南京市内含部分郊区);市外区域在 24-72 小时内到达报修地点。(根据路程情况而定)。乙方随时解答甲方有关设备的各种咨询。

2、超过保修期的,但在质保期的,公司提供有偿维修服务,收取一定的材料费。

3、超出免费质保期的产品,如遇损坏程度严重或其他不可控因素导致无法维修的,公司不再提供维修服务。

4、从客户的第一个电话起,我公司就建立客户档案,并为之售前服务,我们将为客户建立完善的客户档案系统,长期为客户提供无偿或有偿服务。

注意事项:

1. 客户在要求服务时,应出示此产品出厂检验报告书和有效销售凭证。请客户妥善保管。
2. 客户资料务必真实、准确,否则因此造成的权益损失由客户自负。
3. 产品出厂检验报告书必须加盖公司印章方有效。

声明:

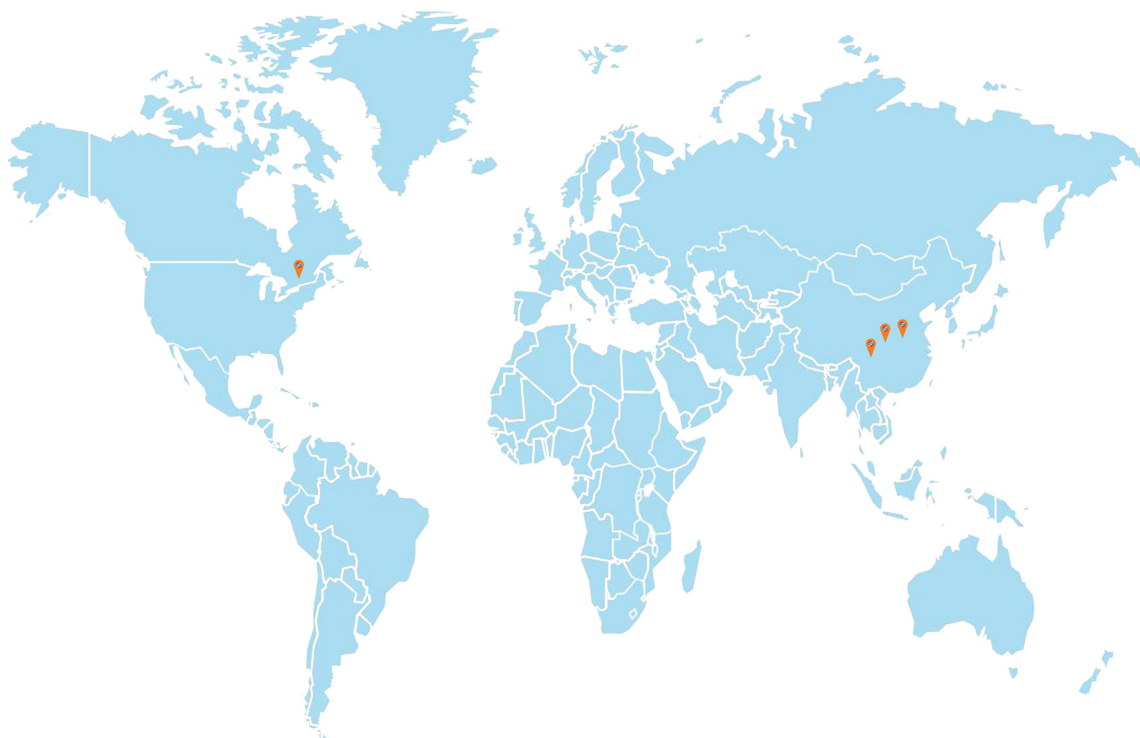
1. 如有其它有关售后服务之条例与本条例冲突的,按照本条例执行。
2. 如本条例之内容与国家法规有冲突的,按国家法规执行。
3. 本条例之修订、解释权归洁鹏企业所有。
4. 本条例自发布之日起(2013-01-01)起开始执行。

服务热线:

技术支持电话: 13222038382

客户投诉邮箱: 13222038382@163.com

售后服务电话: 025-57482319



南京溧水洁鹏自动化设备有限公司
地址：江苏省南京市溧水开发区群力大道 18 号
电话传真：025-57482319
邮箱：Sale.tang@jptec.com.cn
网址：www.jptec.com.cn

联系人：汤洪夏
邮箱：13222038382@163.com

Nanjing Lishui JPTEC Auto Equipment Co.,Ltd
Tel(Fax): 025-57482319
Add: No.18 Chunli Road, Lishui Economic Development
Zone, Nanjing, Jiangsu, China
Email: Sale.tang@jptec.com.cn
Http://www.jptec.com.cn

Contacts: Goltowne Email: 13222038382@163.com